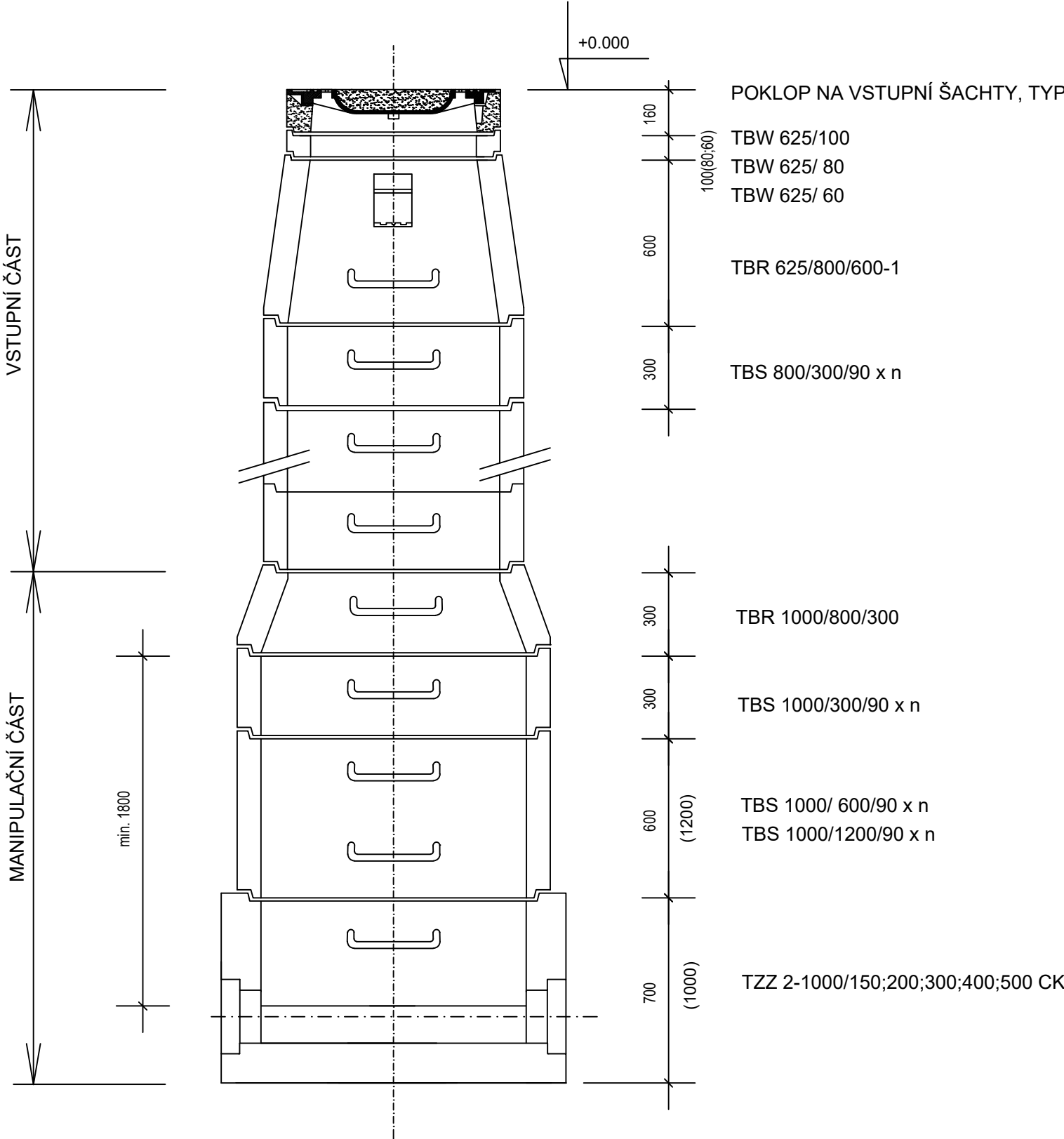
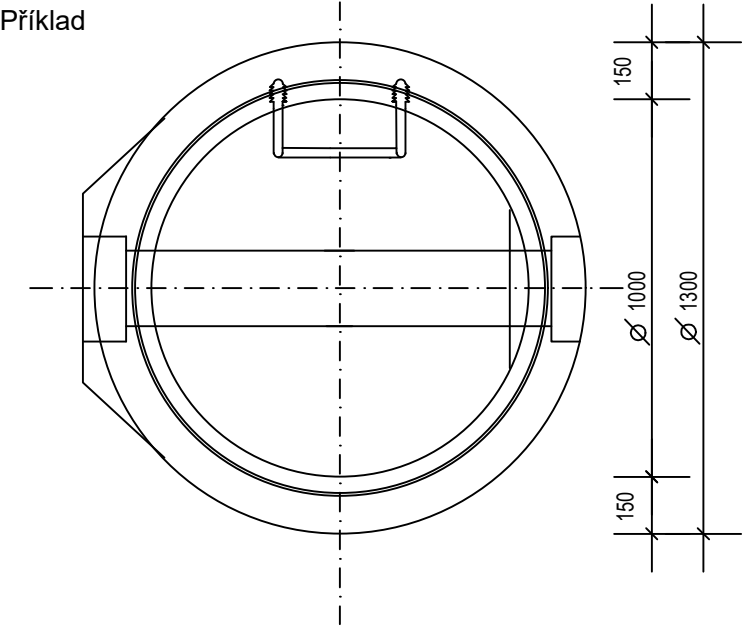


ŠACHTA PŘÍMÁ PRO TROUBY PVC DN 250-300




SCHEMA - Příklad vysoké sestavy



PŮDORYS SPODNÍ ČÁSTI ŠACHTY



PODROBNÁ SKLADBA ŠACHET JE PROVEDENA V PŘÍLOZE D.3.6. SPECIFIKACE KANALIZAČNÍCH ŠACHET

Kreslil ING. O.HUBÁČEK	Navrhl ING. O.HUBÁČEK	Odp. projektant ING.MGR. P. DVOŘÁK 	Techn. kontrola ING. JAR. CIHLÁŘ 	 VODOHOSPODÁŘSKÝ ROZVOJ A VÝSTAVBA a.s. Nábřeží 4 150 56 Praha 5
Kraj JIHOČESKÝ	Obec BRANNÁ			
Investor MĚSTO TŘEBOŇ				Soubor pripojky.DWG
BRANNÁ – ODKANALIZOVÁNÍ OBCE ČOV A KANALIZACE (2. ETAPA) D.3. ZÁKLADNÍ POHLEDY				Formát 2x A4
				Datum 07/2020
				Stupeň DPS
				Zakázka 4179/002
VZOROVÉ PREFABRIKOVANÁ ŠACHTA BETONOVÁ				Měřítko —
				Č. výkresu D.3.1.